

NEW

# CALDAIA ISPEZIONABILE

serbatoi in pressione



[www.polisrl.com](http://www.polisrl.com)

# indice

<b>pag. I</b>	Caldaia ispezionabile Poli
<b>pag. II</b>	Caldaia ispezionabile Poli – nel dettaglio
<b>pag. III</b>	Componenti e parti di ricambio
<b>pag. V</b>	Dati tecnici
<b>pag. VI</b>	Certificazioni
<b>pag. VII</b>	Gallery
<b>pag. VIII</b>	Manutenzione
<b>pag. IX</b>	Sostenibilità
<b>pag. X</b>	L’Azienda



# CALDAIA ISPEZIONABILE POLI

## **Boiler apribile in acciaio inox AISI 304 o AISI 316L per la produzione di acqua calda e vapore**

La caldaia a pressione Poli, grazie alla nuova struttura, può essere facilmente aperta ed ispezionata: ciò permette di estrarre il componente «**flangia con resistenza e portasonda**» e quindi di esaminare, mantenere o rimpiazzare il singolo elemento.

### **DIMENSIONI e PERSONALIZZAZIONI**

Caldaia/boiler con soluzioni e capacità personalizzabili, a partire dalle proposte disponibili a catalogo da 0,5 e da 1 litro.

### **AMBITI DI UTILIZZO**

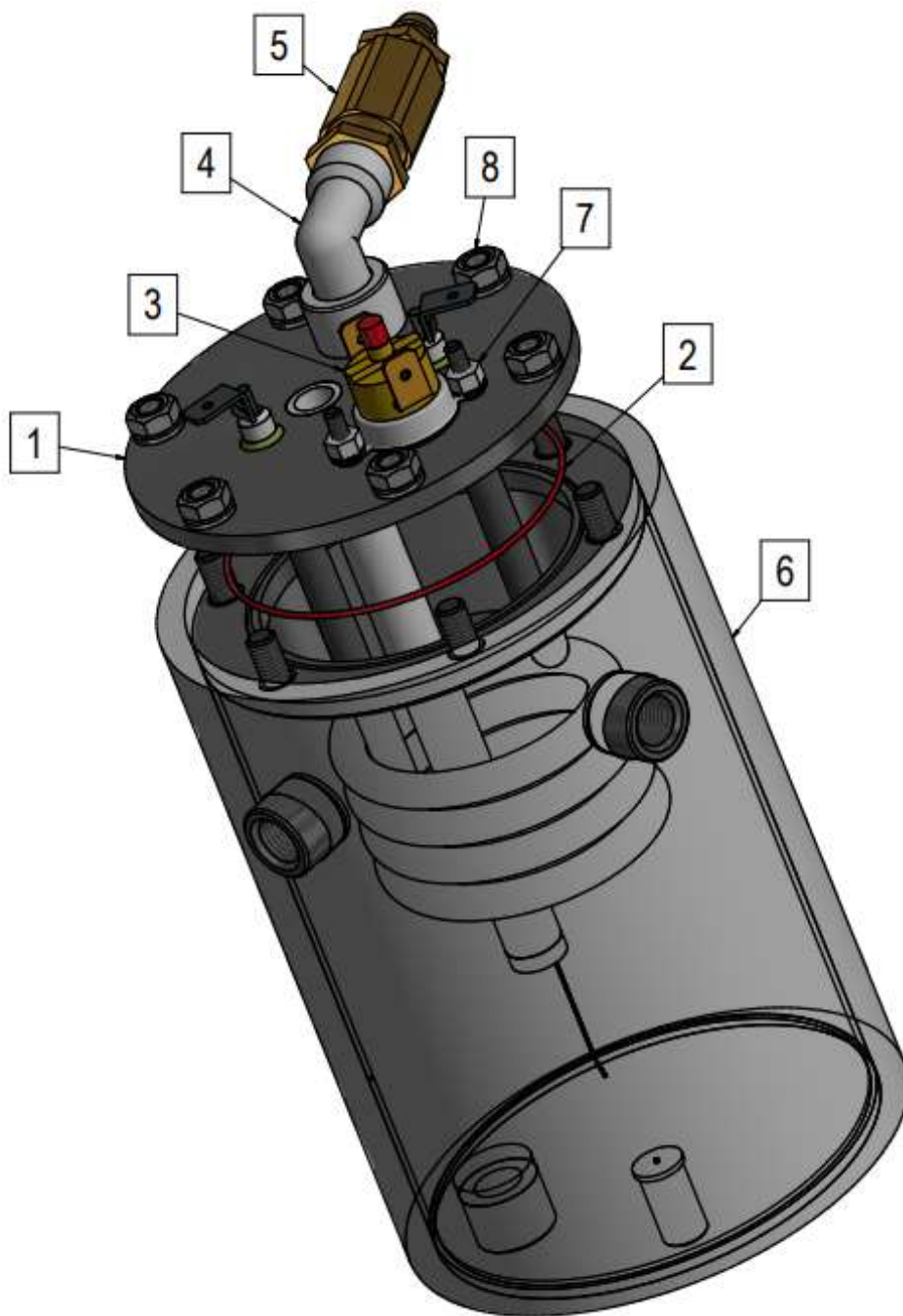
**Food & Beverage:** caldaie per distributori di acqua ed erogatori di bevande calde (macchine caffè espresso, orzo, tè e altro).

### **SOSTENIBILITÀ**

« Il ciclo di vita della caldaia apribile è molto più lungo di quello di una caldaia tradizionale.

L'acciaio, inoltre, è riciclabile al 100% e si inserisce così perfettamente nel ciclo dell'economia circolare».

# NEL DETTAGLIO



Caldaia ispezionabile Poli: dettaglio dei componenti

# Componenti e parti di ricambio

## Caldaia compatibile con raccorderia in rame

1

### FLANGIA CON RESISTENZA E PORTASONDA | Customizzazione Poli



Flangia con resistenza elettrica corazzata incorporata (guaina AISI 316, AISI 321 o Incoloy 800).  
Portasonda per alloggiamento sonda termica.

2

### O-RING



Anello in elastomero o gomma.  
Guarnizione di tenuta meccanica a sigillo.

3

### TERMOSTATO DI SICUREZZA



Dispositivo per controllo della temperatura costituito da sensore termico; possibilità di riarmo manuale con abbassamento della temperatura di almeno 50°C .  
Ripristino automatico con temperatura < -20°.  
Temperatura di taratura: 135°C ±°C  
Rilievo temperatura: in aria.

4

### RACCORDO A GOMITO



Raccordo a L - M/F 1/8'' in ottone nichelato TEA NSF.

5

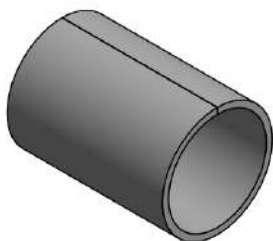
## VALVOLA DI SICUREZZA



Valvola di espansione 14 bar 1/8" M in ottone CW614N.

6

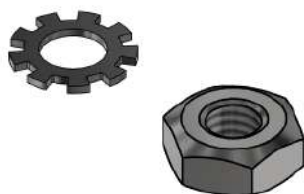
## COIBENTAZIONE



Rivestimento in alluminio retinato spessore standard 5 mm.  
Temperatura di esercizio di lungo periodo 150°C.  
Massima temperatura applicabile:  
1000 h 220°C  
5000 h 200°C  
20000 h 180°C  
Resistente alla combustione.

7

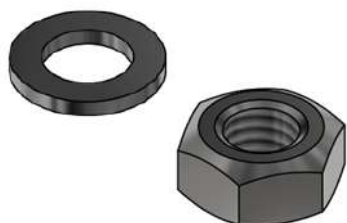
## RONDELLA ZIGRINATA E DADO M3



Rondella zigrinata conforme alla normativa DIN 6798 A  
e dado esagonale M3 conforme alla normativa DIN 934.

8

## RONDELLA PIANA E DADO M5



Rondella piana conforme alla normativa UNI ISO 7092 DIN 433 e dado esagonale M5 conforme alla normativa DIN 934.

	<b>BOILER 05</b>	<b>BOILER 10</b>
<b>VOLUME (V)</b>	0,5 litri	1,0 litri
<b>TEMPERATURA DI ESERCIZIO (TS)</b>	130° C	130° C
<b>PRESSIONE DI ESERCIZIO (PS)</b>	2 bar	2 bar
<b>PRESSIONE DI PROVA (PT)</b>	4 bar	4 bar
<b>FLUIDO</b>	H2O e VAPORE	H2O e VAPORE
<b>VOLT</b>	230 V	230 V
<b>WATT</b>	1200 W	1200 W

<b>NORMATIVA DI RIFERIMENTO</b>	
<b>PED 2014/68/UE</b>	<ul style="list-style-type: none"> <li>- Direttiva Apparecchi a Pressione.</li> <li>- Normativa comunitaria sulla fabbricazione e distribuzione di attrezzature e recipienti a pressione riguardante, in particolare, la certificazione di prodotti e componenti, la qualifica di materiali, personale e processi a marchio CE</li> </ul>
<b>UL cRUus</b>	<ul style="list-style-type: none"> <li>- Certificato in conformità ai requisiti di sicurezza per serbatoi e caldaie con resistenza elettrica, secondo i requisiti di sicurezza degli USA e del CANADA</li> <li>- Certificate of Compliance nr. UL-US-2014464-0</li> <li>- Certificate of Compliance nr. UL-CA-2011467-0</li> </ul>
<b>MOCA Regolamento (CE) N. 2023/2006</b>	<ul style="list-style-type: none"> <li>- DM n.6 del 21 marzo 1973</li> <li>Disciplina igienica "sulle buone pratiche di fabbricazione dei materiali e degli oggetti destinati a venire a contatto con prodotti alimentari" (art. 17 del Regolamento (CE) N. 1935/2004 che definisce la tracciabilità e rintracciabilità dei materiali impiegati)</li> </ul>

# CERTIFICAZIONI

## Prodotto

PED - CE



UL - cRUus



MOCA - GMP Regulation



## Azienda

POLI srl è azienda certificata con **Sistema Gestionale Integrato QSA** per garantire un prodotto di qualità, costruito con il minor impatto ambientale possibile e nel rispetto delle norme di sicurezza:

- UNI EN ISO 14001:2015 - Ambiente
- UNI EN ISO 45001:2018 - Sicurezza
- UNI EN ISO 9001:2015 - Qualità





# GALLERY



# MANUTENZIONE

**Pulizia periodica** | Si suggerisce di pulire periodicamente la resistenza al fine di evitare la formazione e la stratificazione di calcare.

Per aprire la caldaia, ed estrarre la resistenza per la pulizia, è sufficiente svitare i bulloni di fissaggio della flangia e separarla dal corpo della caldaia stessa.

Sono consigliati cicli di pulizia periodici con **decalcificanti** o materiali idonei alla rimozione del calcare, seguendo le istruzioni d'uso dei prodotti stessi.

Un'adeguata pulizia permette non solo di allungare la vita della resistenza, ma anche di ottenere una significativa riduzione dei consumi e un conseguente **risparmio energetico**.

I tempi di manutenzione e di pulizia vengono sensibilmente ridotti grazie all'utilizzo di **acciaio INOX AISI 304 e 316L** con cui sono realizzate le caldaie e i serbatoi in pressione Poli. Questo materiale garantisce, infatti, una serie di vantaggi fra cui una significativa **resistenza al calcare** e un elevato **coefficiente igienico**.

# #sostenibilità

**Una soluzione sostenibile** - La possibilità di aprire facilmente la caldaia, ispezionarne l'interno e sostituire la resistenza, permette di prolungare la durata della caldaia stessa, fino al completamento del suo intero ciclo di vita. Da ciò ne consegue un sostanziale risparmio e una **#riduzione degli scarti**.

Interventi ripetuti di pulizia sulla resistenza permettono inoltre di mantenere la parte libera da calcare con conseguente **#risparmio sul consumo energetico**.

**#reduce #reuse #recycle**



Agenda 2030 | Questa soluzione tecnica, che va ad incidere sulla durata del prodotto, rientra nell' **Obiettivo 12** dell'**Agenda 2030** definita dall'Organizzazione delle Nazioni Unite e che intende garantire modelli di produzione [*e di consumo*] sostenibili.



# L'AZIENDA

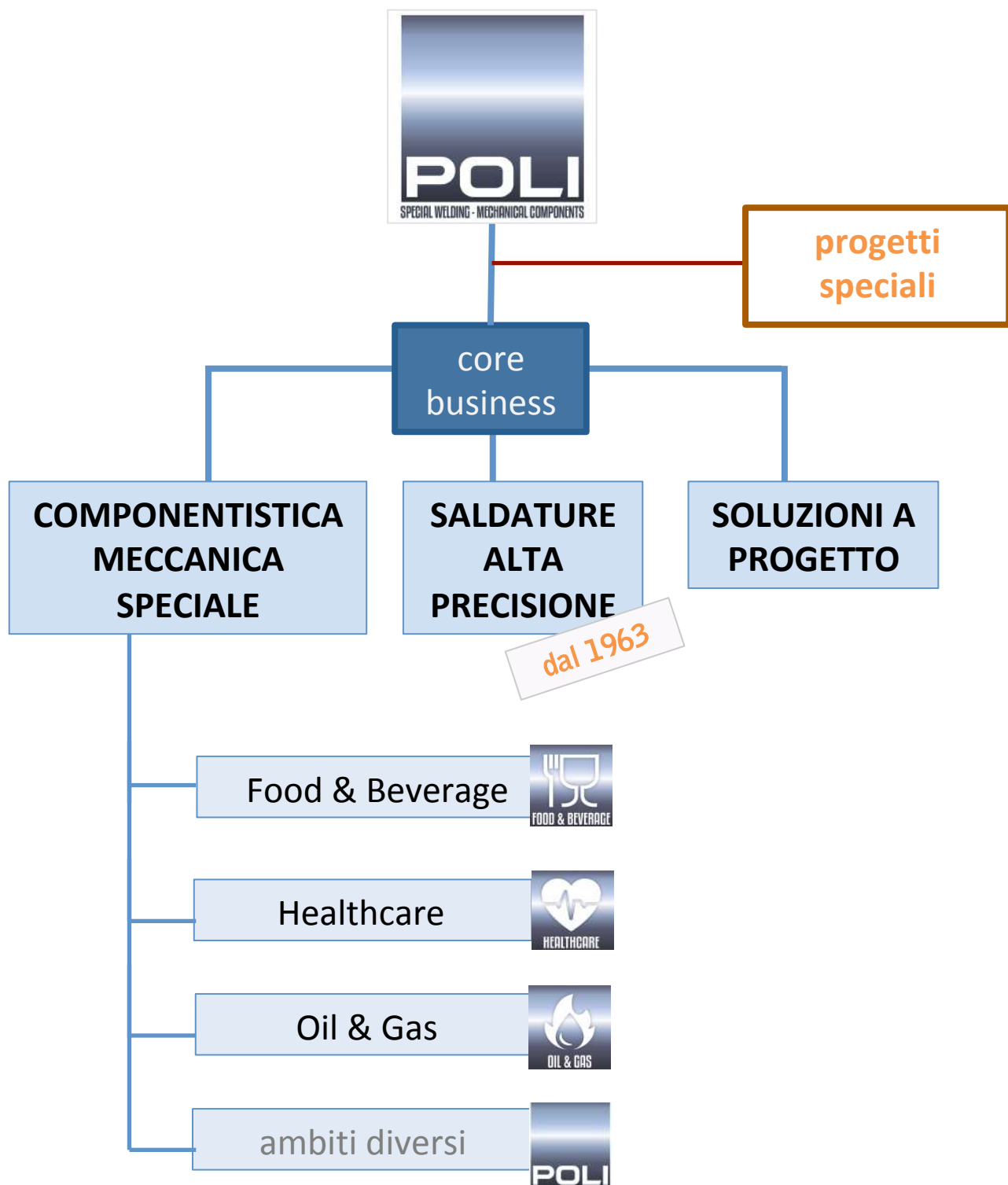
Poli srl, partner tecnico di riferimento per la componentistica meccanica speciale e le saldature di precisione.

**Fondata nel 1963**, POLI srl nasce con Dante Poli come officina specializzata in saldature e, dopo oltre 60 anni di attività, porta ancora oggi il nome di famiglia. Forte del livello dei propri processi di saldatura e della capacità di far fronte alle più complesse esigenze tecniche, Poli si rivolge oggi anche ai **mercati esteri**, dove la precisione delle sue lavorazioni viene riconosciuta come un valore distintivo.

**Analisi, consulenza tecnica e supporto alla progettazione**, ascolto del cliente e cura minuziosa del dettaglio in ogni fase di lavorazione: questa la competenza che fa di Poli un partner di riferimento per l'azienda.

Un lavoro fatto su misura e nel rispetto della **riservatezza**, nel delicato processo di **progettazione e realizzazione** delle componentistiche meccaniche richieste dal cliente.







caldaia ispezionabile  
serbatoi in pressione  
generatori di vapore e acqua calda

DATI AZIENDALI

POLI srl  
Via A. Costa 39/43  
Castel Maggiore | Bologna | Italy  
Tel. +39 051.700184 | [info@polisrl.com](mailto:info@polisrl.com)

[www.polisrl.com](http://www.polisrl.com)

